

住宅改修

住み慣れたご自宅を安全により快適に！まずは担当者にご相談ください。

介護保険適用の住宅改修 少ない負担で住宅改修できます。(上限20万円まで)

床段差の解消

踏み台の設置や段差スロープの取付けのほか、敷居の撤去、傾斜の解消ができます。



手すりの取付け

廊下やトイレ、玄関等での転倒防止に役立ちます。屋外のアプローチにも取付けできます。



手すりの種類と選び方

ワンポイント 手すりは3タイプから選択



ワンポイント 形状は2タイプから選択



平手すりの特長



ブラケットの種類と選び方

ワンポイント 設置場所や使い方に合わせてタイプを選択



補強板の併設



滑りの防止、移動の円滑化

居室を畳敷からフローリングへ、滑りやすい浴室も変更できます。



引き戸などへの扉の交換

開き戸を引き戸・折り戸・アコーディオンカーテン等に変更できます。扉の撤去もできます。



洋式便器への交換

和式便器を立ち座りがしやすい洋式便器に交換できます。



入浴用品

排泄用品

歩行関連

床周り・衣料

生活応援グッズ

住宅改修

介護情報

入浴用品

排泄用品

歩行関連

床周り・衣料

生活応援グッズ

住宅改修

介護情報

高齢者住宅設備改修給付

ポイント 各自治体ごとに、65歳以上の在宅高齢者の日常生活を支援するための、設備改修工事費用の助成制度がある場合があります。

洋式便器への交換

立ち座りしやすい和式便器の取替工事

例えば
A区では…**¥106,000**まで
助成制度が受けられます。



※介護保険が優先になります。

流し台・洗面台の交換

車いすに座ったまま使える洗面台への取替工事

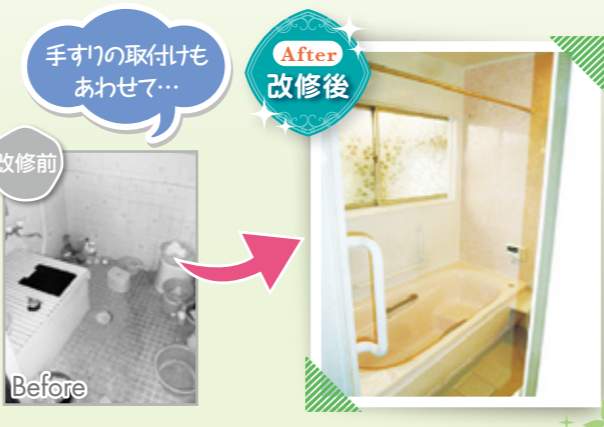
例えば
S区では…**¥156,000**まで
助成制度が受けられます。



浴槽の交換

浴槽への出入りがしやすいタイプに取替工事

例えば
K区では…**¥379,000**まで
助成制度が受けられます。



階段昇降機の設置

座面に腰掛けて移動できる昇降機の取付工事

例えば
T区では…
¥1,000,000まで
助成制度が受けられます。

もしもの時も安心
24時間365日
サポート体制

自由生活

室内用直線型&曲線型

インテリアや壁紙に合わせて多彩なカラーから選べます。

屋内用



屋外用直線型&曲線型

雨、風、ほこりや気温変化の激しい状況にも対応します。

屋外向け



介護保険で工事できる住宅改修



●支給限度額は20万円(税込)
介護保険より18万円(2割負担の方は16万、3割負担の方は14万)まで支払われます。
(市区町村により別途、助成制度がある場合があります)

●お支払い方法は償還払い
償還払いとは、まず全額お支払いいただいた後に、市区町村から保険給付分の払い戻しを受ける方法です。
(市区町村によって負担額のみで済む制度もあります)

●利用期限はありません
住宅改修費の給付は認定期間中ならいつでも利用できます。また、要介護状態が3段階以上上がった場合や転居した場合は、再度20万円までの利用が可能です。

●払い戻し方法
市区町村からの払い戻しは、申請書の提出から約1~2ヶ月後に指定口座に振り込まれます。

住宅改修 カタログ内の介護住改が目印になります。



- 手すりの取付け
廊下・トイレ・浴室や玄関のほか、屋外への設置もできます。
- 床段差の解消
段差スロープや踏み台の設置、敷居の撤去や通路の傾斜の解消等ができます。
- 床材の変更
居室をフローリングやクッションフロアに変更したり、浴室の床材を滑りにくいものに変更できます。
- 扉の取り替え
開き戸を引き戸・折り戸・アコーディオンカーテン等に交換できます。またドアノブの変更、戸車の設置、引き戸等の新設や扉の撤去も対象です。
- 洋式便器への取り替え
和式便器を立ち座りしやすい洋式便器に交換できます。

これらに付帯して必要な工事も対象になります。

入浴用品

排泄用品

歩行関連

床周り・衣料

生活応援グッズ

住宅改修

介護情報

介護情報